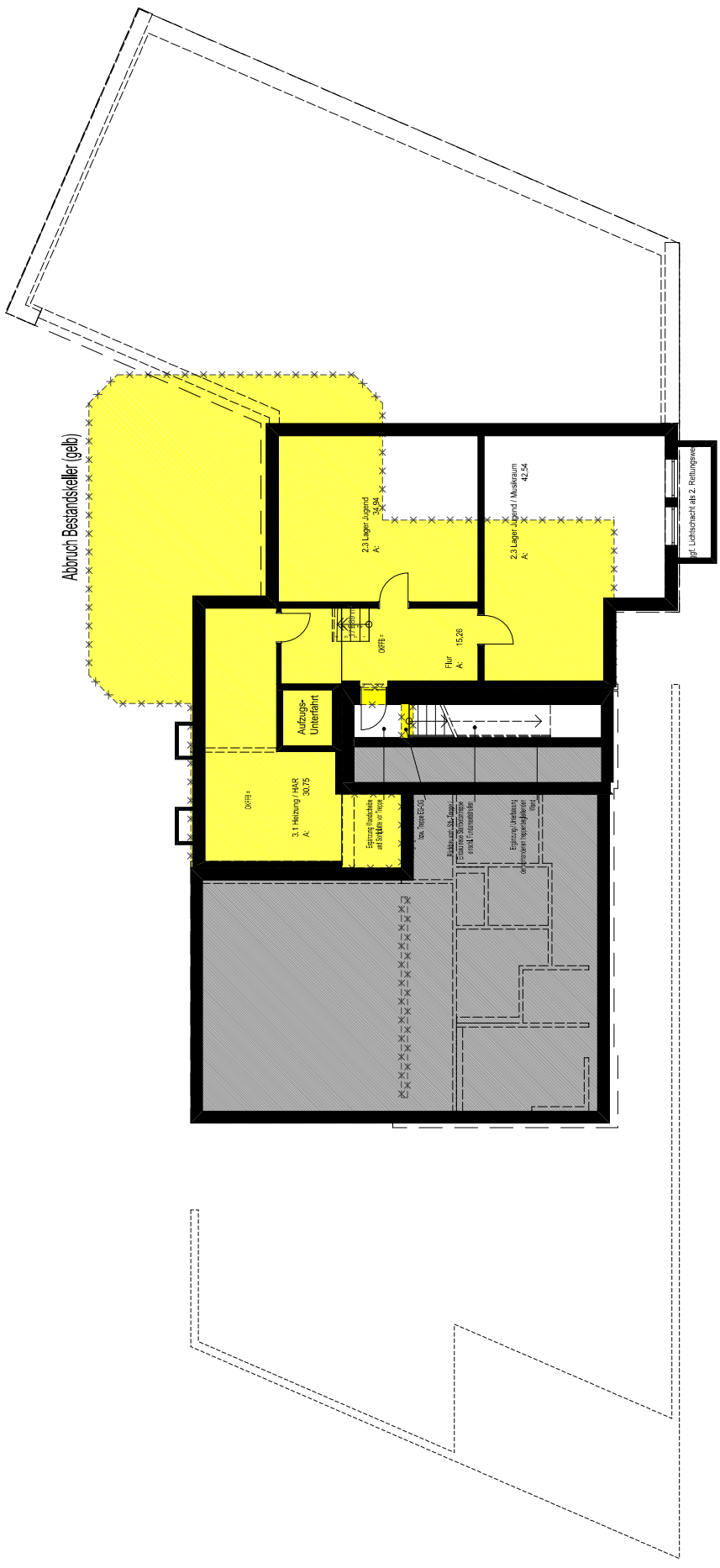
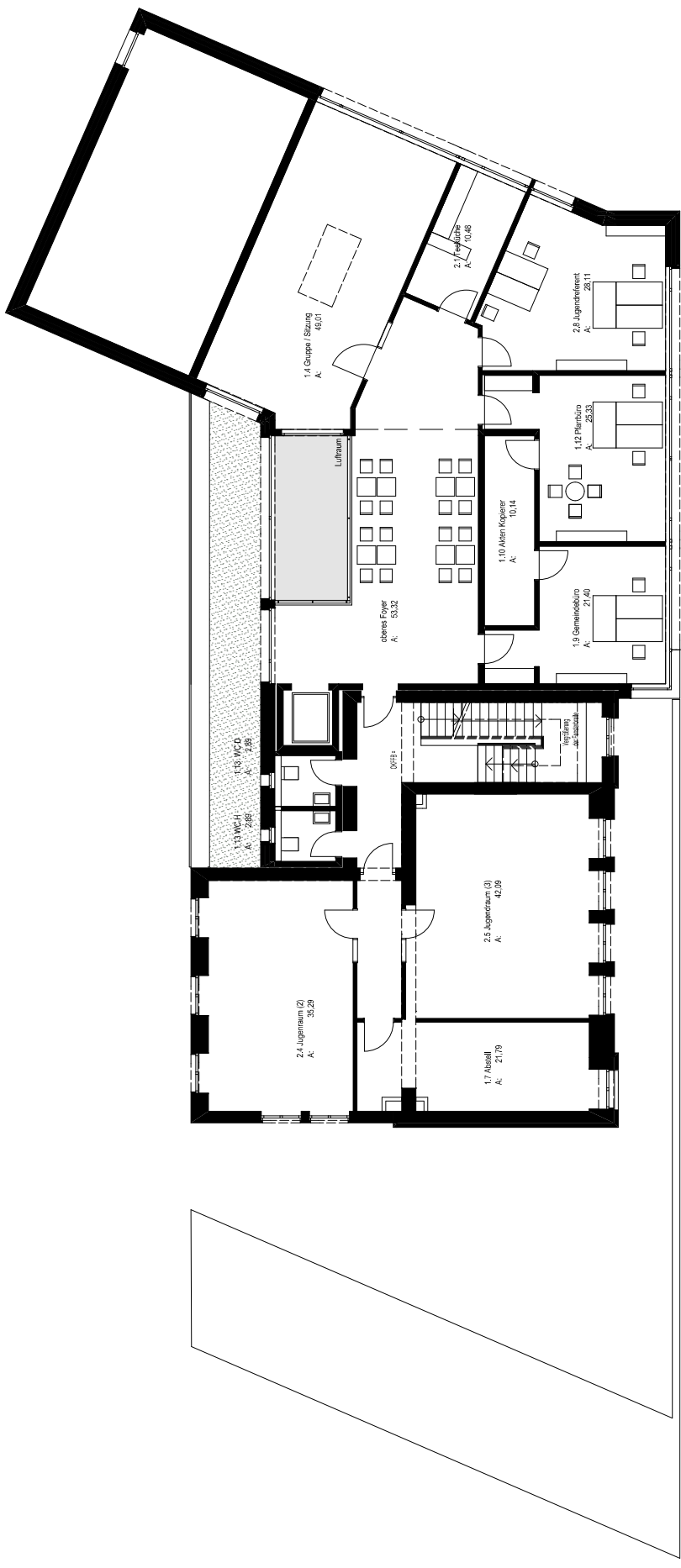


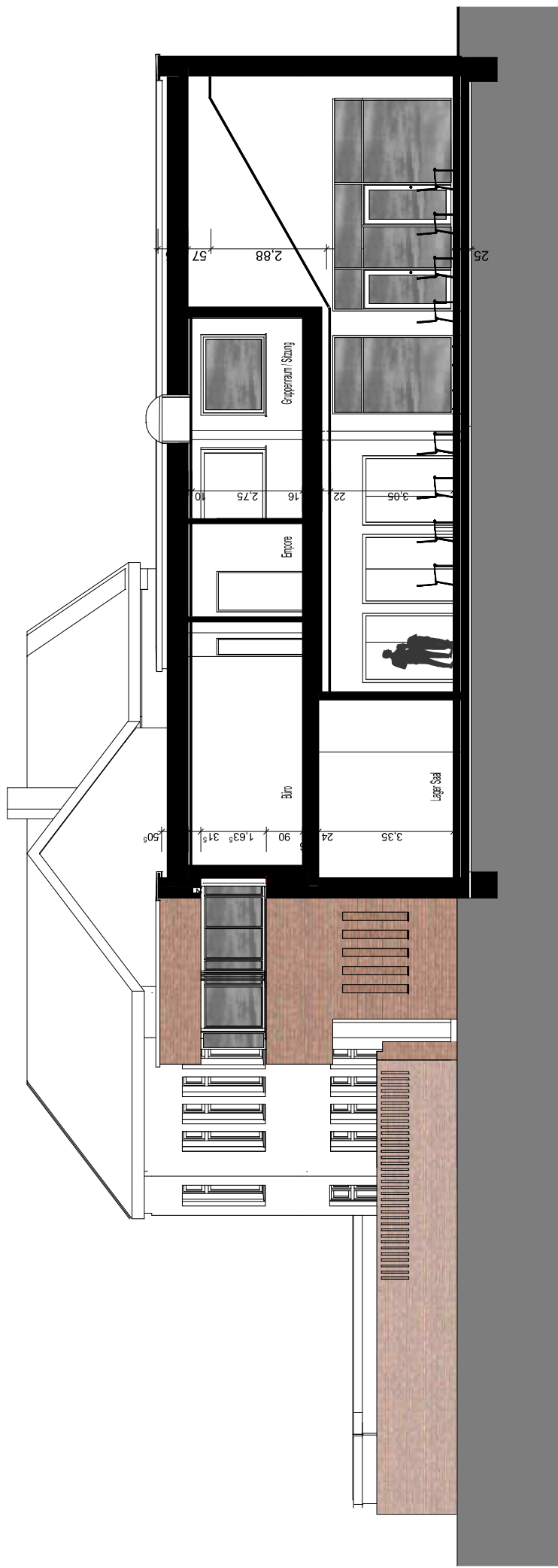
Verkleinerte Variante ; Grundriss EG



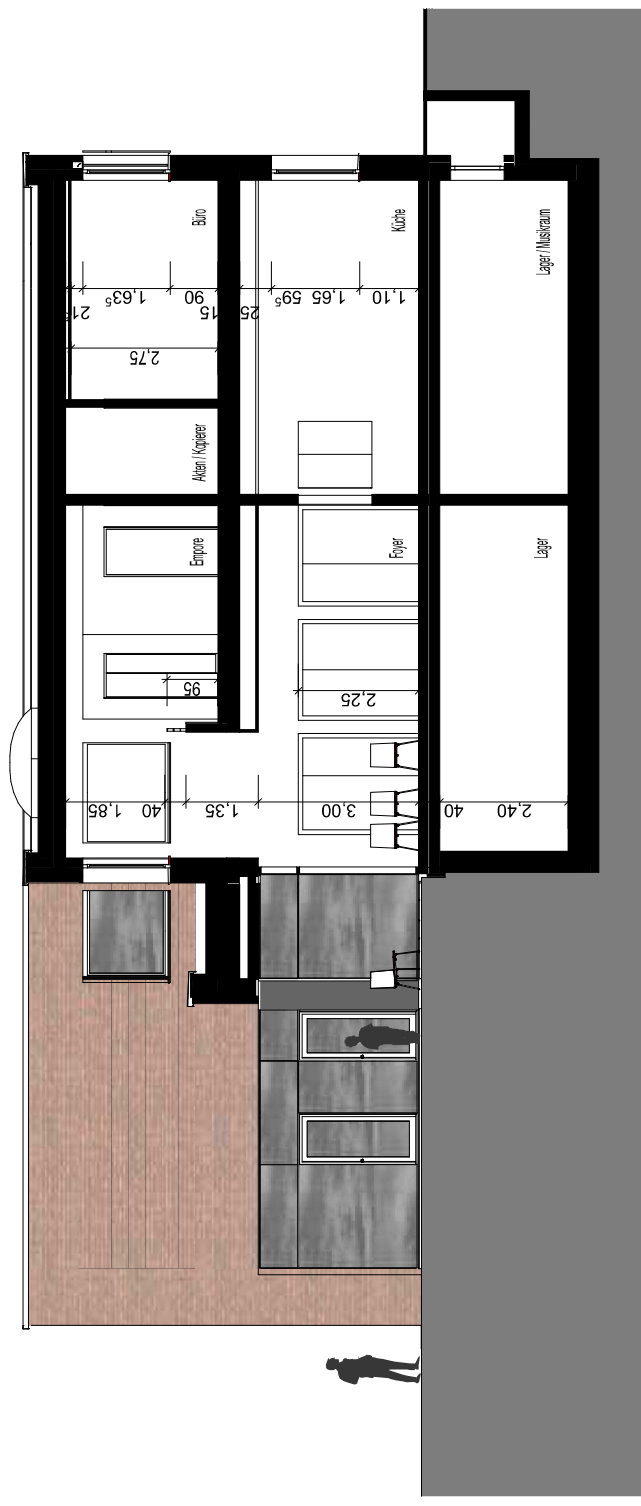
Konzept neu: Grundriss Keller



Konzept neu: Veränderung der Raumzuschnitte im Obergeschoss

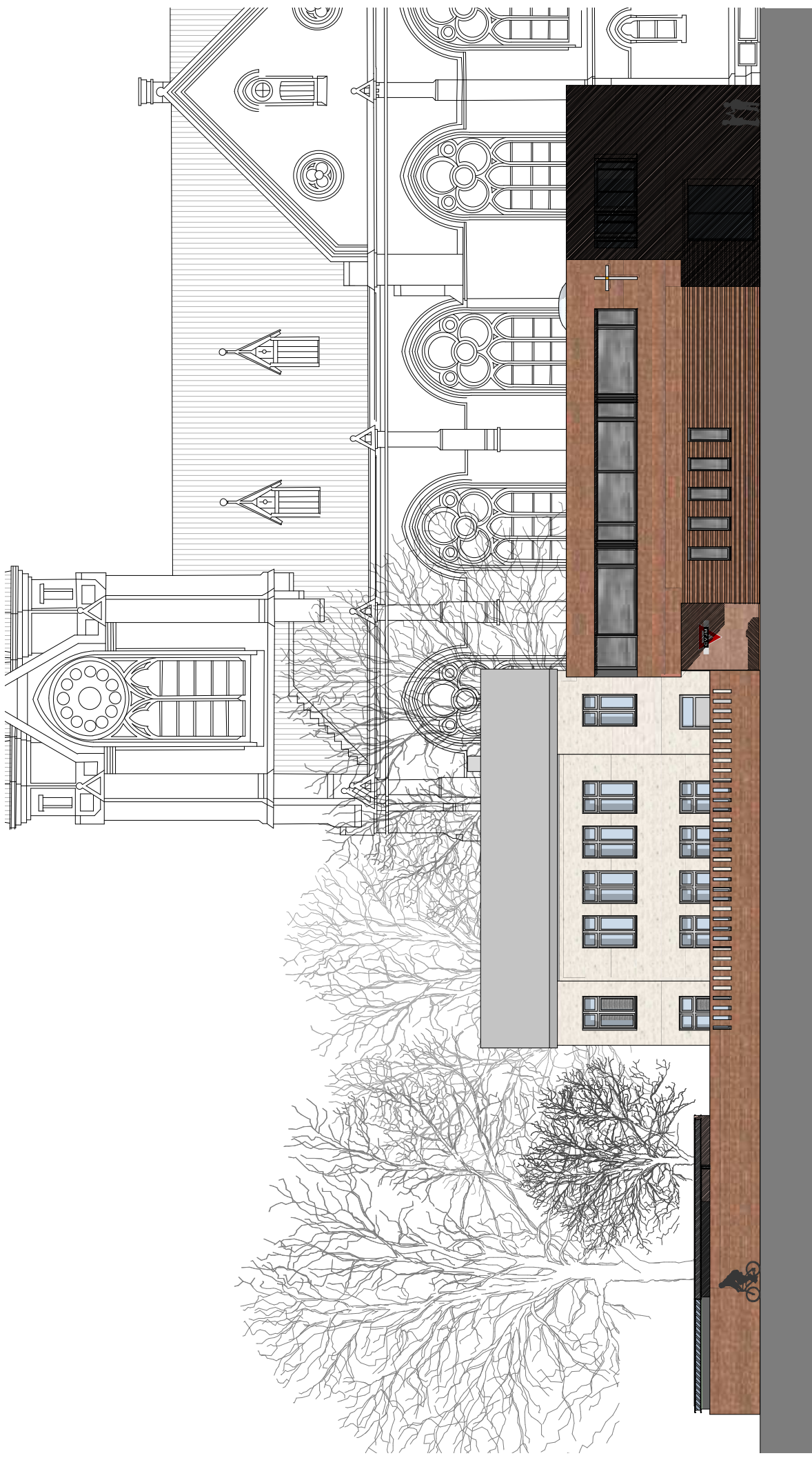


Konzept neu: Schnitt durch den Saal



Konzept neu: Querschnitt durch das Foyer





Konzept neu: Südsansicht

Neubau eines Gemeindehauses an der Kreuzkirche Herne - Konzept 29.09.2017



Konzept neu: Ost- und Westansicht



Konzept neu: Nordansicht